

DOSERING, INTERVAL EN VEILIGHEIDSTERMIJN

APPEL EN PEER

Dosering: 0,05%, max. 0,5 - 0,75 l/ha. Er zijn maximaal 3 behandelingen per jaar toegestaan; 1 toepassing vanaf het moment dat de vruchten ca. 20 mm groot zijn (BBCH 72) met maximaal 0,5 l/ha, en vanaf het begin van vruchtrijping tot aan het begin van de pluk (BBCH 81 - 87) maximaal 2 toepassingen met maximaal 0,75 l/ha. en een interval van 21 dagen.

Veiligheidstermijn: 14 dagen

KERSEN

Dosering: 0,04% (40 ml per 100 l water)
max. 0,4 - 0,6 l/ha.

Er zijn 2 behandelingen toegestaan.

Interval (termijn tussen 2 behandelingen): 14 dagen

Veiligheidstermijn: 7 dagen

RESIDU

In appel en peer hebben behandelingen vóór 1 juli in onderzoek geen residu bij de oogst opgeleverd.

In Europa, maar ook wereldwijd zijn een groot aantal MRL's en importtoleranties gerealiseerd. Voor de actuele stand ten aanzien van de beschikbare MRL's, zie de EU

Pesticide database: <http://ec.europa.eu/>

VOORDELEN VAN LUNA EXPERIENCE

- ▶ 2 actieve stoffen (fluopyram als SDHI en tebuconazool als EBR)
- ▶ Toepasbaar in appel, peer en kers
- ▶ Breed werkingspectrum
- ▶ Vloeibare formulering
- ▶ Zacht voor het gewas
- ▶ Mengbaar met insecticiden/fungiciden en bladmeststoffen
- ▶ Aantrekkelijke prijsstelling



Bayer CropScience

Bayer CropScience SA-NV
Energieweg 1
Postbus 231
3641 RT Mijdrecht
Nederland

www.bayercropscience.nl

BAYER DRESSCODE - Maatwerk voor persoonlijke bescherming
Het dragen van correcte persoonlijke beschermingsmiddelen is een essentiële factor in het kader van goede landbouwpraktijken. Bayer CropScience wil graag dat u in alle omstandigheden met de meeste geschikte beschermende kleding werkt. Ga daarom naar www.dresscode.bayercropscience.nl en maak gebruik van BAYER DRESSCODE voor een persoonlijk beschermingsadvies-op-maat.

Onze gebruiksaanwijzingen, zowel mondeling als schriftelijk verstrekt, berusten op uitgebreide proefnemingen. Wij adviseren naar beste weten volgens de kennis van zaken op dit ogenblik, echter zonder daarvoor aansprakelijkheid op ons te nemen, omdat opslag/bewaring en toepassing zich aan onze controle onttrekken. Beschrijvingen van een product resp. gegevens over de eigenschappen daarvan betekenen niet, dat verantwoordelijkheid wordt gedragen bij eventuele schade. Overigens zijn onze Algemene Verkoopvoorwaarden van kracht.



/BayerCropNL

*Gebruik gewasbeschermingsmiddelen veilig.
Lees vóór gebruik eerst het etiket en de productinformatie.*



Luna[®] EXPERIENCE

UW PRODUCT LANGER VITAAAL



Bayer CropScience

LUNA EXPERIENCE

DE JONGSTE TELG UIT DE LUNA FAMILIE

Luna staat voor een nieuwe generatie fungiciden van Bayer CropScience, gebaseerd op de werkzame stof fluopyram. Fluopyram behoort tot de SDHI groep (Succinate Des-Hydrogenas Inhibitors) en heeft een uniek werkingsspectrum tegen een breed scala aan schimmels in een groot aantal gewassen.

Met de toelating van Luna EXPERIENCE in de fruitteelt beschikt de sector over een uniek product dat schimmels tijdens de teelt bestrijdt en tevens de bewaarbaarheid en het uitstalleven sterk verbetert.

Luna EXPERIENCE bevat 200 gram fluopyram en 200 gram tebuconazool (Folicur) per liter. Deze combinatie bestrijdt in appel en peer onder andere zwartvruchtrot, meeldauw, roest, nectria en bewaarziekten. In kersen is Luna EXPERIENCE effectief op *Monilia spp* en vruchtrot.



WERKING LUNA EXPERIENCE

Luna EXPERIENCE is samengesteld uit twee actieve stoffen die verschillend werken. Fluopyram (SDHI-groep) remt de aanmaak van het enzym dat in schimmels verantwoordelijk is voor de ademhaling. Hierdoor ontwikkelt de schimmel zich niet verder en sterft vroegtijdig af. Tebuconazool (EBR-groep) verstoort de opbouw van sterolen in de schimmelcellen. Sterolen zijn nodig voor de opbouw van celwanden van schimmels. Doordat tebuconazool dit proces verstoort, worden alle processen die na kieming van een schimmel op gang komen, geremd. Beide stoffen werken systemisch waardoor een uitstekende verdeling wordt verkregen.

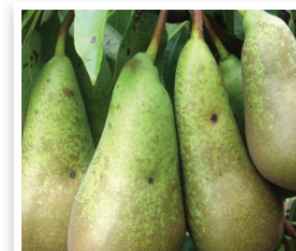
LUNA EXPERIENCE

ROBUUSTE BESCHERMING TEGEN DIVERSE SCHIMMELS

APPELS EN PEER

Luna EXPERIENCE kan na de bloei van appel en peer tot driemaal worden ingezet om meeldauw, schurft, zwartvruchtrot (peer) en bewaarziekten te bestrijden. De toelating is gekoppeld aan het stadium van het gewas: er is één toepassing van Luna EXPERIENCE toegestaan vanaf het moment dat de vruchten ca.

20 mm groot zijn (BBCH 72) in een dosering van maximaal 0,5 liter middel/ha, de andere 2 behandelingen zijn mogelijk vanaf het begin van vruchtrijping tot aan het begin van de pluk (BBCH 81 - 87) in een dosering van maximaal 0,75 liter middel/ha.



Zwartvruchtrot op peer



Neofabraea (=Gloeosporium) op appel

KERSEN

In kersen is een toepassing rond de bloei effectief tegen *Monilia spp.* (tak- en bloesemsterfte) en 2 weken voor de pluk tegen vruchtrotsorten (*Monilia spp.*, Botrytis).



Bloesemsterfte in kersen



Vruchtrot door monilia