

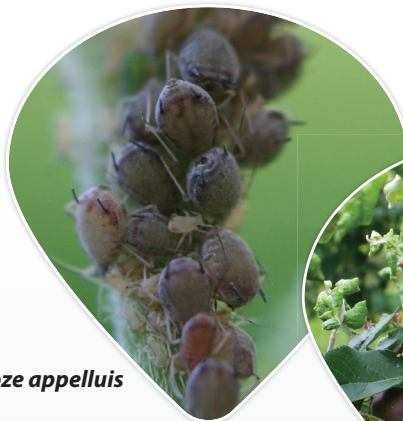
Selectieve bladluisbestrijding in fruit

Met het zonnige weer de komende dagen kunnen luizen snel uitbreiden. Een behandeling tegen bijvoorbeeld roze appelluis of grasluis met Teppeki is dan een goede keuze. Teppeki kan tijdens de bloei toegepast worden indien de behandeling tussen zonsondergang en zonsopkomst plaatsvindt (zie etiket).

Advies

teppeki® **140 g / ha**

Max 3 toepassingen met een interval van 21 dagen per jaar. Veilig voor alle nuttige insecten.



Roze appelluis



Schadebeeld
Roze appelluis



maak
gebruik van
de neven-
werking op
perenbladvlo

Voordelen Teppeki:

- Werkt onder ALLE omstandigheden. Niet licht- en temperatuurgevoelig.
- Unieke chemische groep, FRAC 29.
- Werkt op ALLE SOORTEN bladluizen, ook de moeilijke soorten.
- Goede nevenwerking op appelbloedluis en jonge larven van perenbladvlo. Contactwerking is belangrijk, let op spuittechniek.
- Spaart de nuttige insecten: IPM.
- Perfect MENGBAAR met fungiciden, olie, bladmeststoffen en uitvloeiers.

Voor een advies op maat neem contact op met
Martin Kruisselbrink 06-576 278 82

27 maart 2019